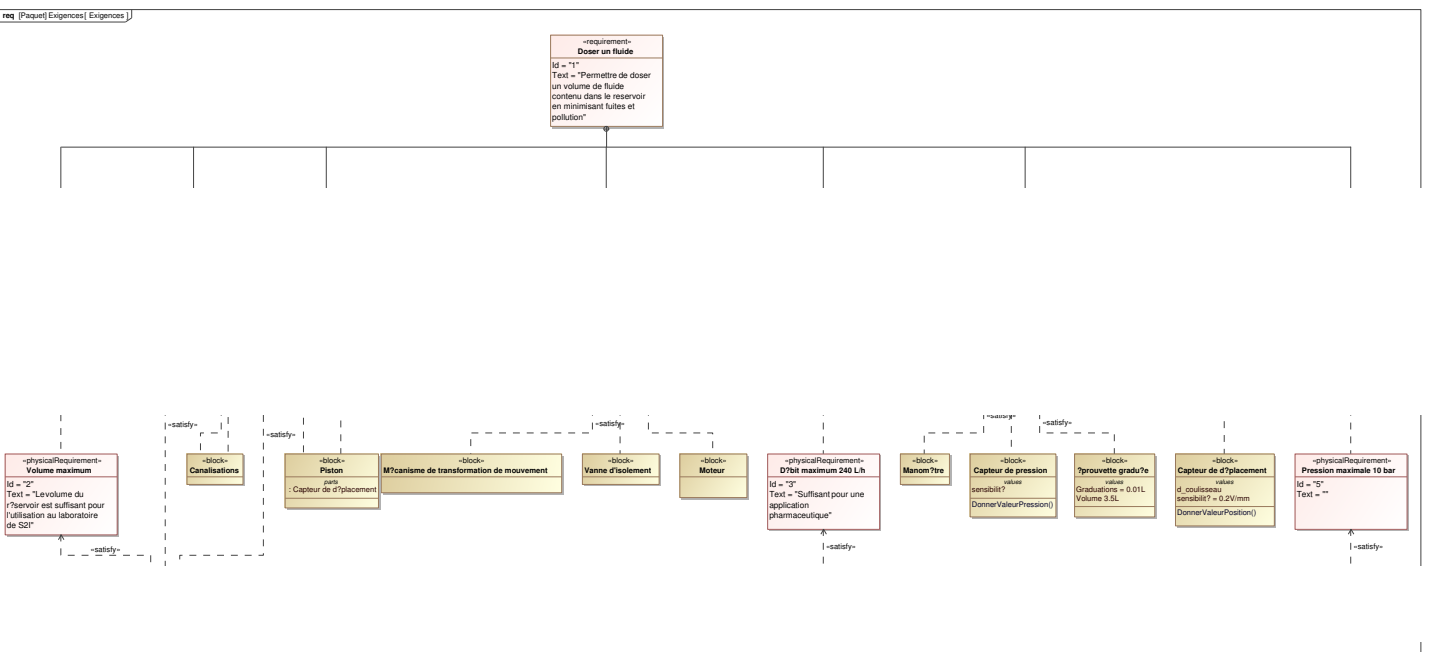


# CLASSE DE PROBLÈMES ING-SYS

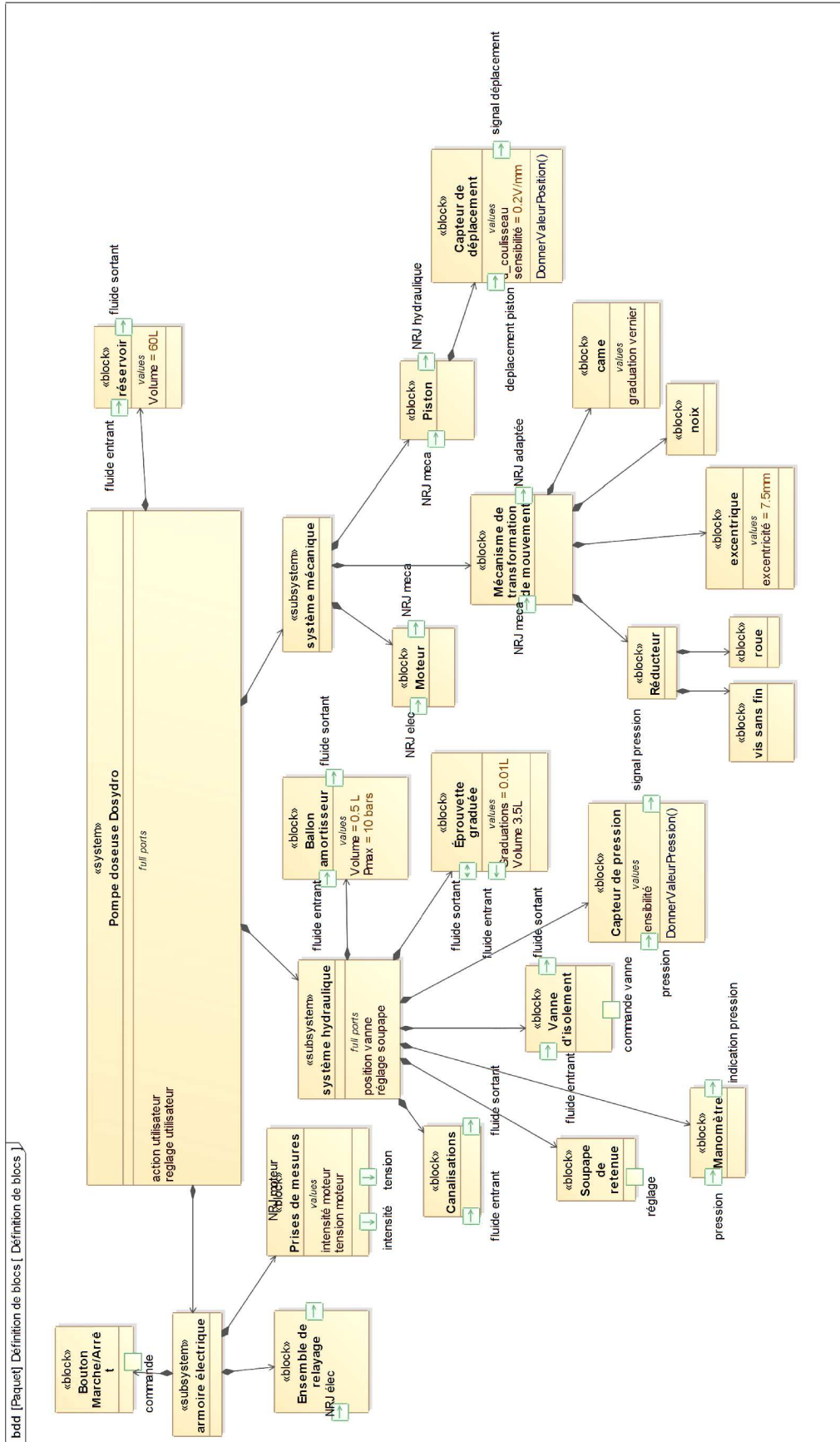
## ANALYSER ET DÉCRIRE LES SYSTÈMES INDUSTRIELS

### DÉCRIRE UN SYSTÈME. ASSOCIER PUIS VALIDER DES CRITÈRES DE PERFORMANCE.

- diagramme d'exigence (req) : Doser un fluide



- diagramme de définition de blocs (bdd) :



- diagramme de blocs internes (**ibd**) : Point de vu global

